

# Palatino

[Fernando Abreu Anatomia](#) 0 setembro 3 2018



Osso par que se articula anteriormente com os processos palatinos das maxilas formando sutura palatina transversa.

Formado por:

- **Lamina vertical.**
- **Lamina horizontal** (se eleva na margem medial forma a crista nasal com o palatino oposto).
- **Processo piramidal** (destaca-se para trás na união das duas lâminas).



Vista posterior

## Lamina vertical.

- **Sulco pterigopalatino** (localizado na face lateral da lamina vertical

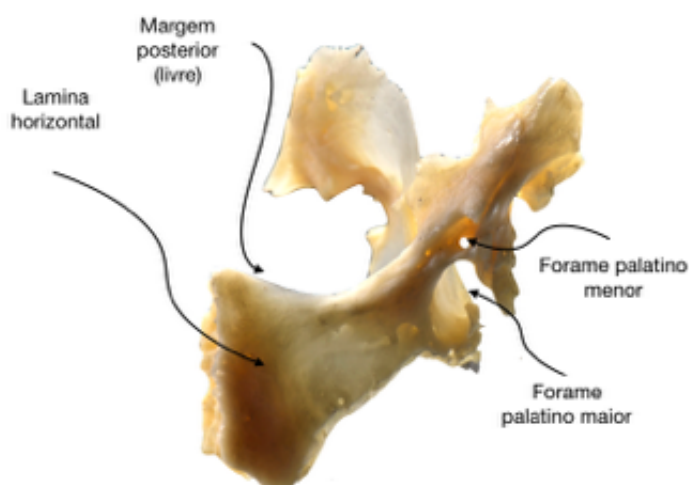
e juntamente com o sulco pterigopalatino da maxila formam o canal pterigopalatino, que irá se abrir na cavidade bucal através dos forames palatino maior e palatino menor/acessórios).

- **Processo orbital** (ajuda a formar o assoalho da cavidade orbital).
- **Processo esfenoidal** (se articula com o corpo do osso esfenóide).
- **Incisura esfenopalatina** (separa o processo orbital e esfenoidal).



Vista lateral

- **Orifício esfenopalatino** (no osso articulado a **incisura esfenopalatina** forma o orifício esfenopalatino que comunica a fossa pterigopalatina com a cavidade nasal).
- **Crista conchal ou turbinada inferior** (na face medial da lamina vertical, vai se articular com a concha nasal inferior).

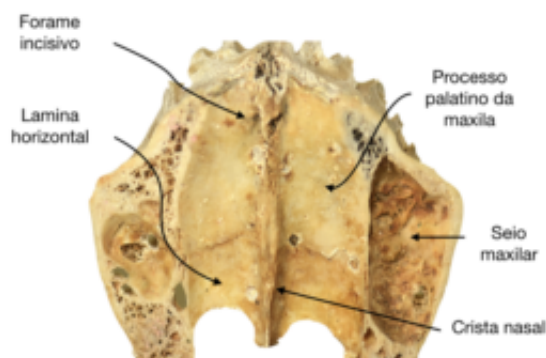


Lamina horizontal vista inferior

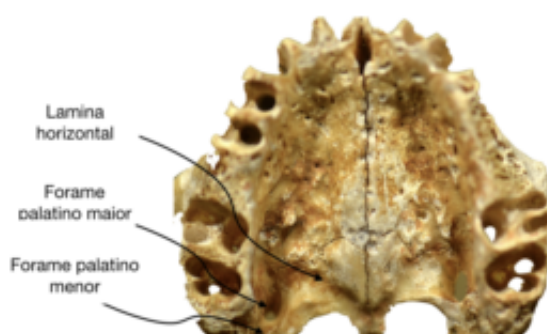
## Lamina horizontal

Possui uma **margem anterior** que se articula com o processo palatino da

maxila; uma **margem medial** que se articula com a lamina horizontal do palatino oposto e uma **margem posterior** livre que na linha média forma junto com o outro palatino a **Espinha nasal posterior**, ainda possui uma **face superior** que forma parte do soalho da cavidade nasal e uma face inferior que ajuda a formar o teto da cavidade bucal (palato duro), onde encontramos os **Forames palatinos maiores e menores/acessórios** que são as aberturas inferiores do canal pterigopalatino.



Maxilas e palatinos vista superior



Maxilas e palatinos vista inferior



Maxilas e palatinos vista posterior

