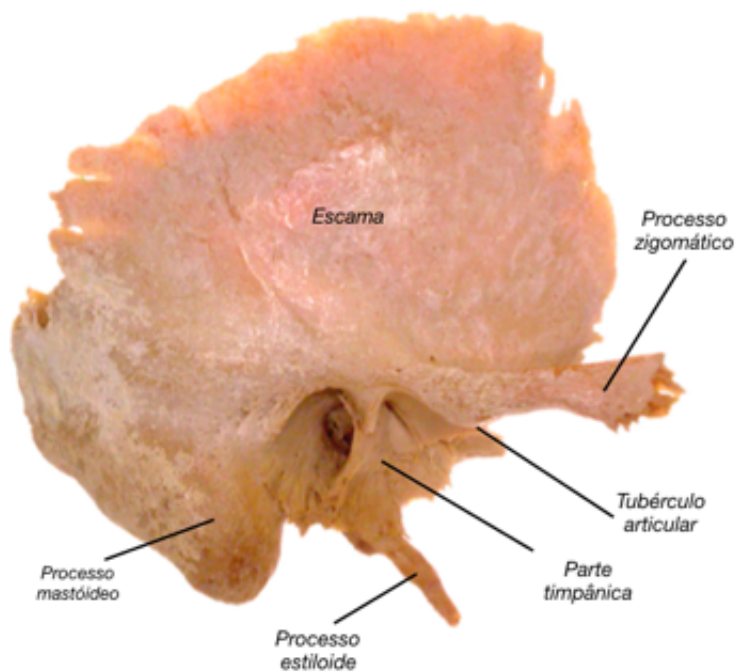


Temporal

[Fernando Abreu Anatomia](#) o agosto 28 2018



É um osso pneumático (possui as células mastóideas) par, que participa da formação do neurocrânio.



Osso Temporal direito – Vista lateral

Partes:

- escamosa, petrosa, mastóidea e timpânica. (petrosa e mastóidea estudadas juntas, petro-mastóide).
 - Escama do osso temporal.
 - Borda circunferencial (margem parietal e margem occipital)
 - Possui uma face lateral (externa) e uma medial (interna).
 -
 - Parte petrosa ou rochedo temporal.
 - Parte Mastóidea
 - Parte timpânica

- Processo zigomático.

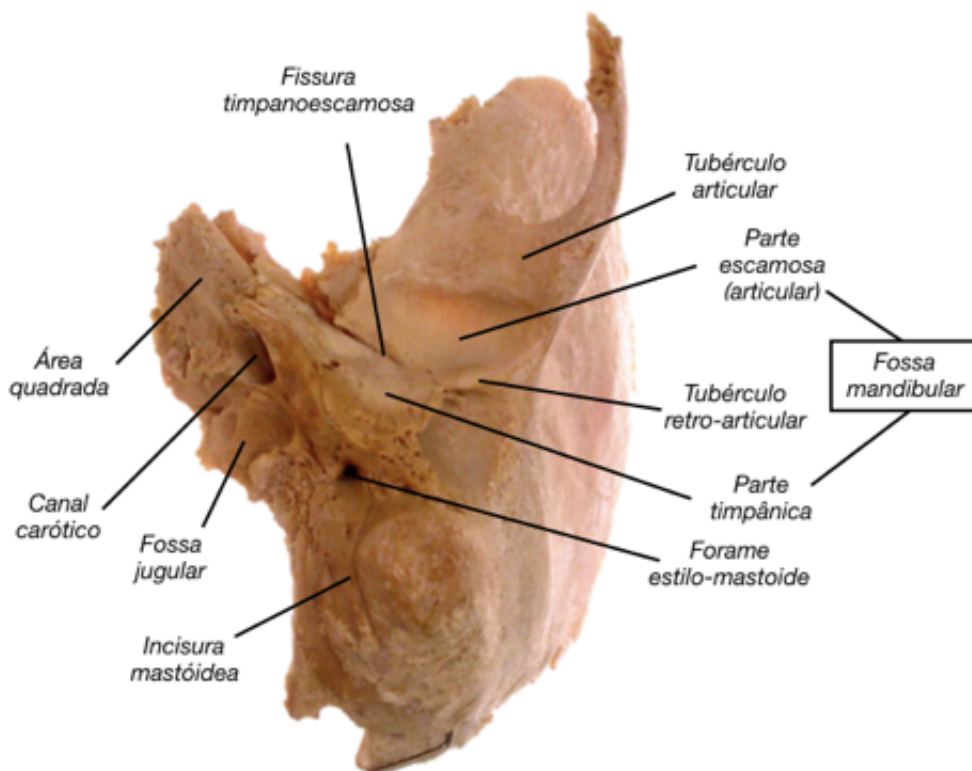
O processo zigomático é formado através de duas raízes: a raiz transversal e a raiz longitudinal.

- Raiz transversal: chamada de tubérculo articular.
- Raiz longitudinal: bifurca-se em:
 - um ramo medial o tubérculo retro-articular, e o
 - ramo lateral forma a crista supra-mastóidea.

Esta crista recebe diferentes nomes de acordo com a região que passa, sendo crista suprameática (acima do meato acústico externo); crista supra articular (acima da fossa articular); crista supra mastoidea (acima do processo mastóideo).



Vista inferior

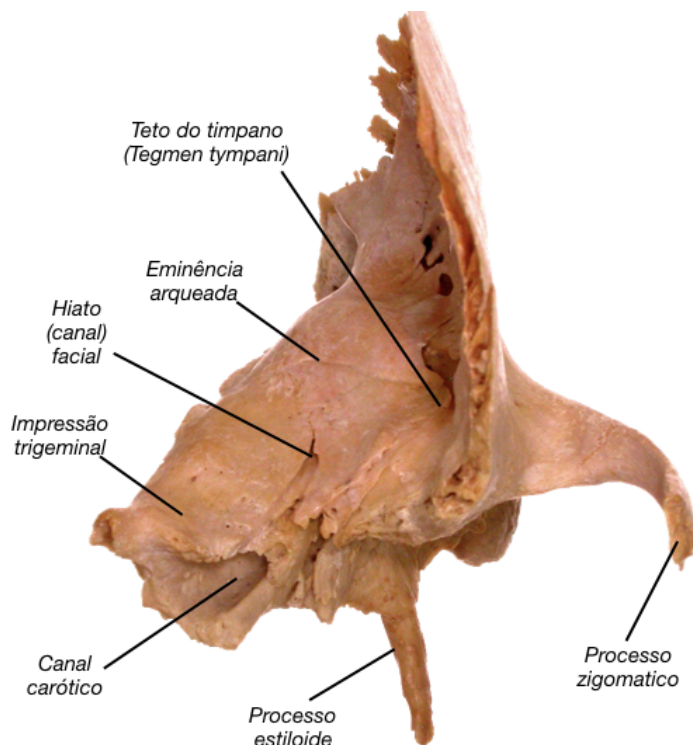


Vista inferior

- Fossa mandibular (onde se articula a cabeça da mandíbula).
- A raiz longitudinal se bifurca formando a crista supra-mastoídea e o tubérculo retro articular.
- Fissura tímpano-escamosa, divide a fossa mandubilar em duas porções: uma posterior – timpânica; e uma anterior – escamosa (articular).

Parte petrosa:

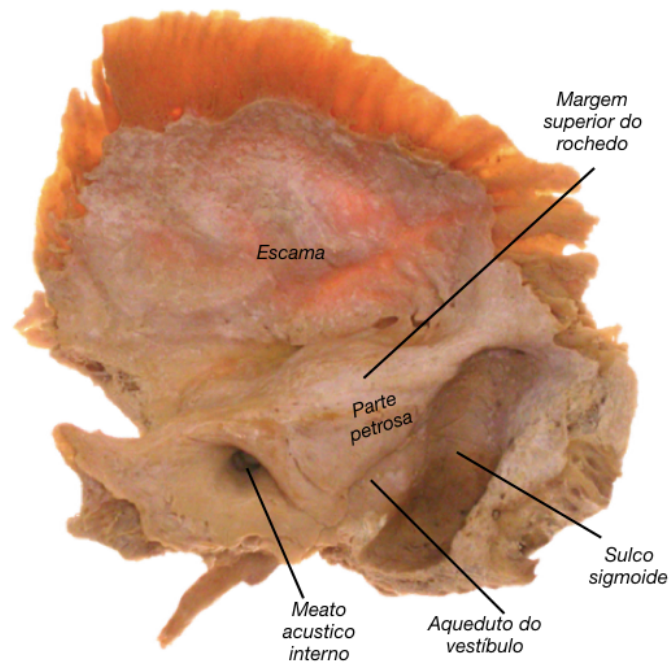
- Possui duas faces *endocranianas*: face anterossuperior e posterossuperior.
- faces *exocraniana*: inferior.



Vista Superior

Anterossuperior:

- Eminência arqueada.
- Teto do tímpano.
- Sulco para o nervo petroso.
- Hiato facial (abertura com dois canalículos internos).
- Canal tubário (liga a faringe da tuba auditiva ao orelha média).
- Sulco para o seio petroso superior (na extensão da borda superior do rochedo).
- Fossa ou impressão trigeminal (onde fica o gânglio do nervo trigêmeo).



Vista medial

Posterossuperior:

- Meato acústico interno.
- Sulco para o seio sigmoide (essa face + mastoide).
- Aqueduto do vestibulo.

Inferior:

- Processo mastoide.
- Processo estiloide.
- Incisura digástrica ou mastoidea (na face medial do processo mastoide).
- Sulco da artéria occipital.
- Forame estilomastóideo (de onde sai o nervo facial).
- Fossa jugular (quando unida a incisura jugular, forma o forame jugular).
- Canal carótico.
- Área quadrada (onde se fixa o músculo tensor do véu palatino).

Parte timpânica: Placa óssea na qual sua extremidade lateral forma um

semi-anel que ajuda a formar o contorno posterior, inferior e anterior do meato acústico externo. (O contorno superior é formado pela porção escamosa do temporal.