

# Esfenóide

[Fernando Abreu Anatomia](#) [O](#) agosto 26 2018

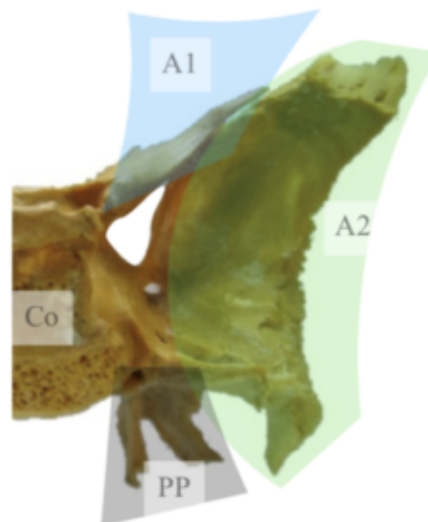


O Esfenóide é um osso pneumático, ímpar de forma irregular, sendo um dos oito ossos que participam do neurocrânio.

Posicionamos este osso visando o seu estudo, da seguinte maneira: para cima e horizontalmente a parte lisa das asas menores, para baixo e verticalmente os processos pterigóides e para diante a face com as aberturas do seio esfenoidal.

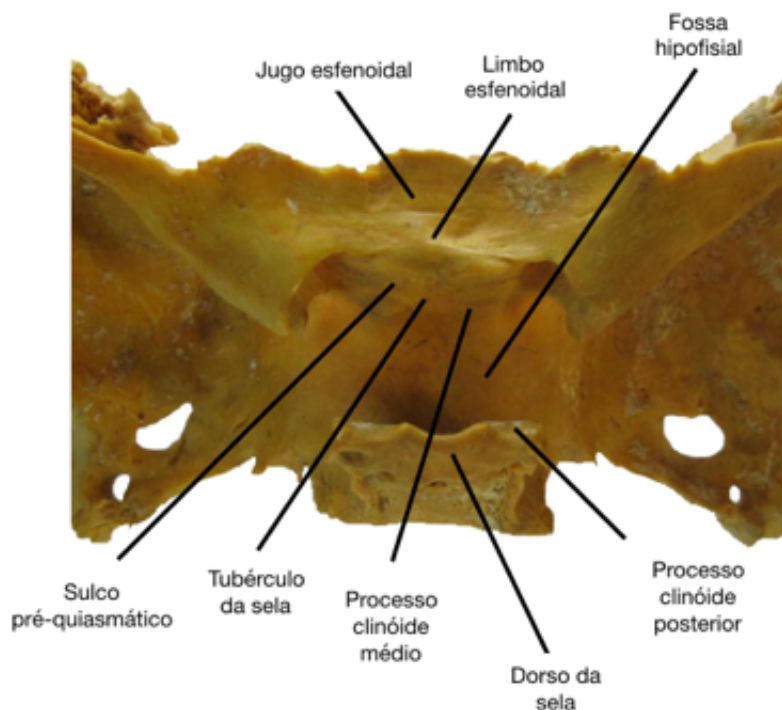
- Participa dos andares anterior, médio e posterior da cavidade endocraniana.
- Na face exocraniana participa da fossa temporal, infratemporal, pteriopalatina e fossa ou cavidade orbital.
- Osso é formado por um *corpo* (Co) central e 3 pares de processos:
  - *Asa menor* (A1)
  - *Asa maior* (A2)

- *Processo pterigóide* (PP)
- O corpo tem a forma de um cubo e no seu interior encontra-se o *seio esfenoidal* cuja as aberturas encontram-se na face anterior, o mesmo possui as seguintes faces: superior, inferior, anterior, posterior e laterais.



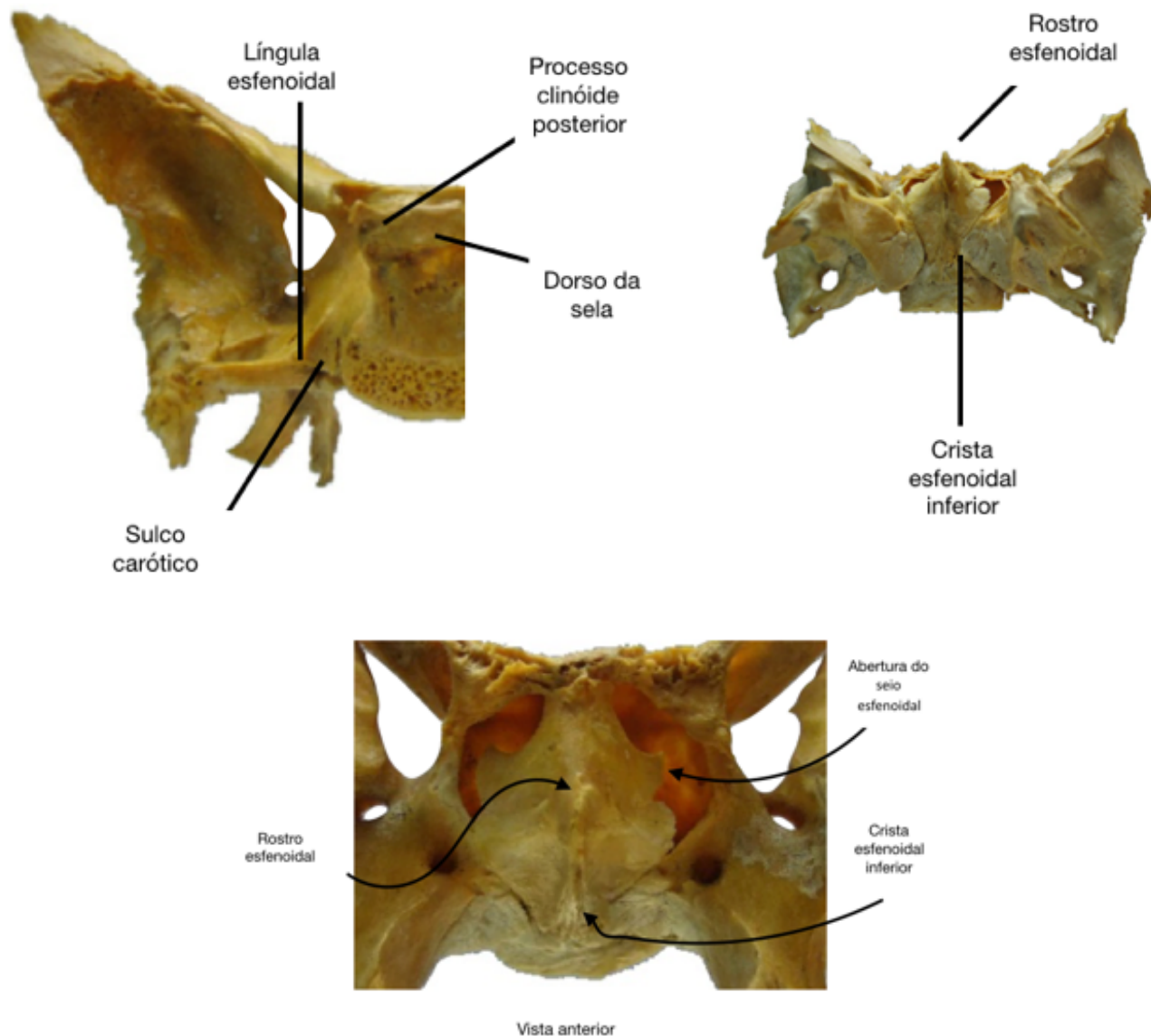
### Corpo:

- **Face superior**
  - Jugo esfenoidal (Continua-se para diante com a lamina cribriforme do etmóide)
  - Limbo esfenoidal
- **Face posterior**
  - Sulco pré-quiasmático (corre no sentido látero lateral, terminando em dois orifícios)
  - Sela turca
    - Tubérculo da sela
    - Processo clinóide médio (nas extremidades laterais do Tubérculo da sela)
    - Fossa hipofisial
    - Dorso da sela (adiante do sulco basilar ou clivo)
    - Processo clinóide posterior (nas extremidades laterais do dorso da sela)



Vista póstero-superior

- - Sulco carótico
  - Língua esfenoidal
- **Face inferior**
  - Crista esfenoidal inferior
- **Face anterior**
  - Rostro esfenoidal
  - Seio esfenoidal
    - Septo do seio esfenoidal
    - Aberturas do seio esfenoidal
    - Crista esfenoidal anterior
    - Bico do esfenóide ou rostro esfenoidal (na união das 2 cristas, anterior e inferior).

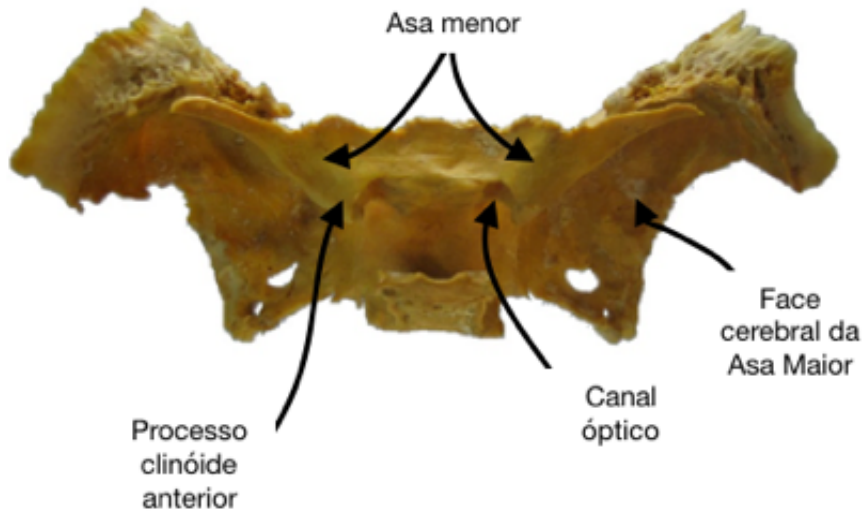


### **Asa menor:** (circunda o canal óptico)

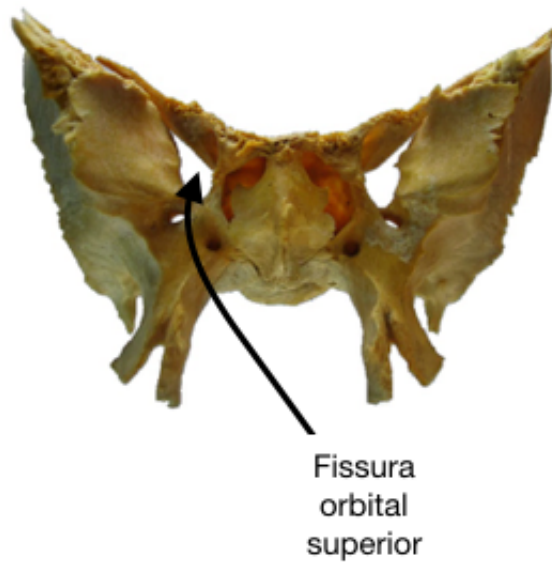
A face superior da asa menor forma o assoalho da cavidade craniana anterior e a face inferior forma a porção mais posterior do teto da cavidade orbital.

- Canal óptico (um em cada lateral do sulco)
- 
- Processo clinóide anterior (na extremidade mais pósteromedial do bordo posterior da asa menor)
- 
- Fissura orbital superior (Por onde passam, entre outras estruturas: III par craniano (n. oculomotor), IV par (n. troclear), parte do V par (n.

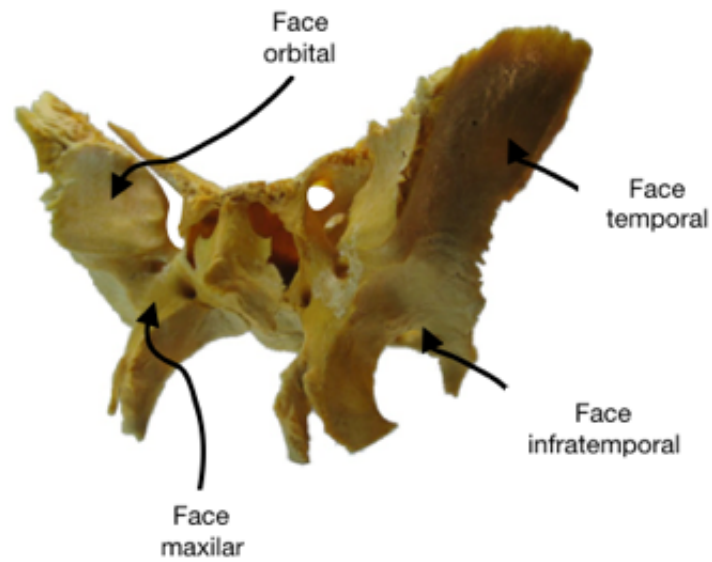
oftálmico 1º ramo do N. Trigêmeo) e VI par (n. abducente).



Vista Superior



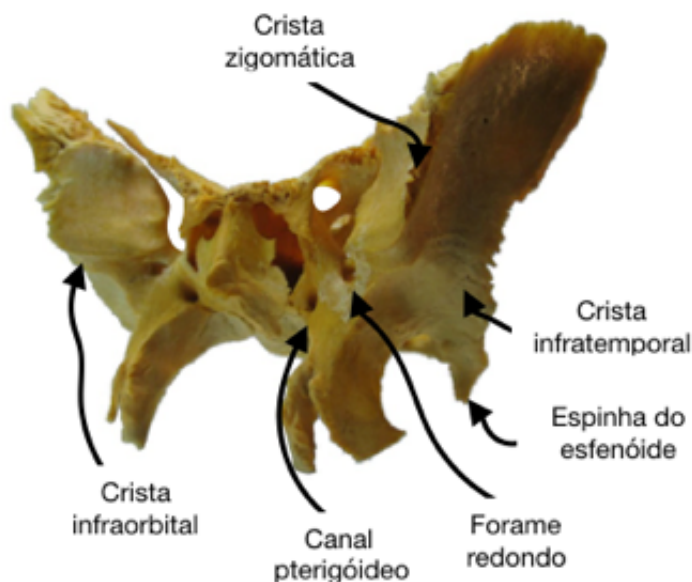
Vista Anterior



Vista Antero-Lateral

### **Asa maior:**

- - Face endocraniana (cerebral ou posterior)
  - Faces exocranianas
    - - Face temporal
      - Face infratemporal
      - Face maxilar
      - Face orbital



Vista Antero-Lateral

- Crista infratemporal (separa a face temporal e infratemporal)
- Crista zigomática (separa a face temporal da orbital)
- Crista infraorbital (separa a face orbital da maxilar) – limita a borda posterior da Fissura orbital inferior que é delimitada também pelo o. Zigomático e pela Maxila. Fissura orbital superior limitada somente pelo esfenóide.
- Face endocraniana (Limitada por uma margem posterior que se articula com a parte potrosa do o. temporal; margem lateral, circunferencial que se articula com a escama do o. temporal; e uma margem anterior dividida em duas porções: uma antero-lateral, rugosa e uma antero-medial lisa que ajuda a formar a Fissura orbital superior)
  - Forame redondo (emerge do crânio o 2º ramo do N. Trigêmeo n. maxilar)
  - Forame oval (emerge do crânio o 3º ramo do N. Trigêmeo n. mandibular)
  - Forame espinhoso (penetra no crânio a a. meníngea média)



## Processo pterigóide

- Lâmina lateral (larga e achatada)
- Lâmina medial (estreita e robusta)
- Incisura pterigóidea (separa as lâminas na sua porção mais inferior, no crânio articulado é preenchida pelo processo piramidal do o. palatino)
- Fossa pterigóide
- Fossa escafóidea (bifurcação da lâmina medial na sua porção mais superior, onde se fixa o m. tensor do véu palatino)
- Hâmulo pterigóide (pequeno processo em forma de gancho na lâmina medial em sua porção mais inferior)
- Canal pterigóide

