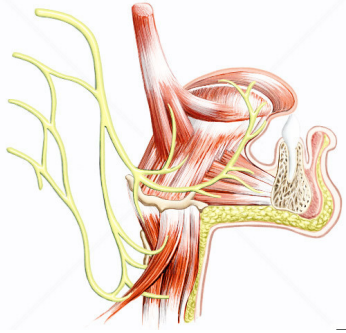


Nervo Hipoglosso



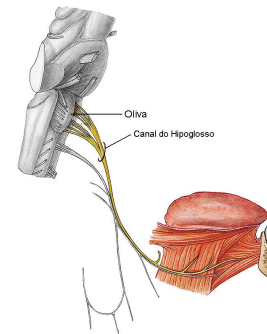
O XII nervo craniano. O nervo hipoglosso se origina no núcleo do hipoglosso no bulbo e supre a inervação motora de todos os músculos da língua com exceção do palatoglosso (o qual é innervado pelo nervo vago).

Este nervo também contém aferentes proprioceptivas provenientes dos músculos da língua.

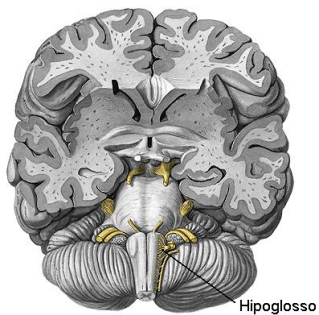
Origem

O nervo hipoglosso emerge do sulco lateral anterior do bulbo saindo da medula oblonga, entre a pirâmide e a oliva, sob a forma de filamentos radiculares que se unem para formar o tronco do nervo.

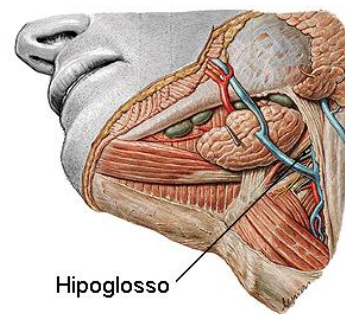
Vista Lateral do Nervo Hipoglosso



Localização do Nervo Hipoglosso



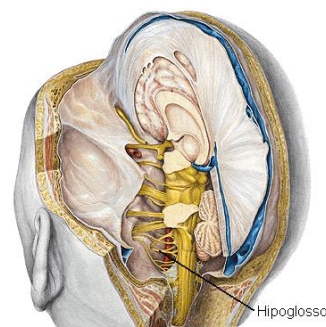
Localização do Nervo Hipoglosso



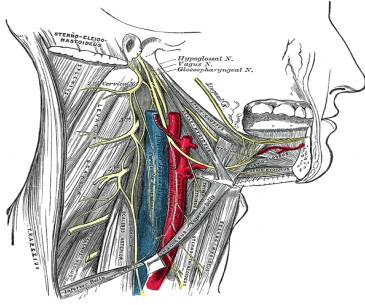
Percurso

Os filamentos, após formarem o tronco do nervo, perfuram a duramáter e passam através do canal do hipoglosso do osso occipital. O nervo percorre inicialmente um trajeto descendente, seguindo para diante e enervando, finalmente, os músculos intrínsecos e extrínsecos da língua.

Percurso dos Nervos Cranianos



Nervo Hipoglosso



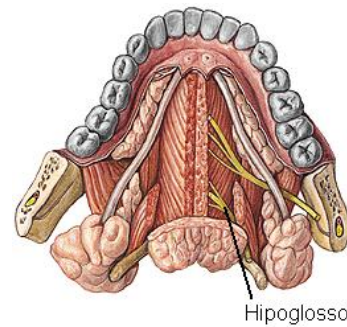
Ramificações

- Ramos meníngicos;
- Raiz superior da alça cervical (Ramo Descendente);
- Ramo tireo-hióideo;
- Ramos linguais terminais.

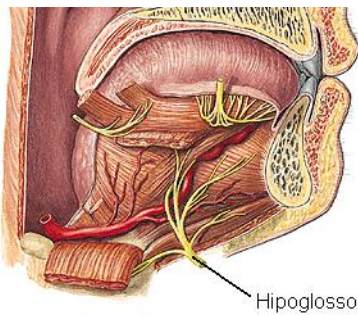
Ineruações

- Musculatura Intrínseca da Língua;
- Musculatura Extrínseca da Língua.

Ineruação Para M. Genioglosso



Ineruações Para o M. Hioglosso



Função

O nervo hipoglosso tem caráter motor e participa ativamente nos movimentos da língua. Desta forma, ele é de extrema importância para mecanismos como a deglutição e a fala.

Lesões

Uma lesão no nervo hipoglosso pode acarretar na paralisia de uma das metades da língua. Nesse caso, quando o paciente faz a protrusão da língua, ela se desvia para o lado lesado por ação da musculatura do lado normal, não contrabalançada pela musculatura da metade paralisada.

Se a paralisia for bilateral, a língua fica imóvel. A sensibilidade gustativa e tátil não é afetada, mas a articulação é lenta e a deglutição muito difícil.