

Maxila

[Fernando Abreu Anatomia](#) o junho 23 2018



Video sobre MAXILA aula 02



A maxila é um osso pneumático, par, e na sua espessura encontramos o seio maxilar. O conjunto das duas maxilas forma o maxilar superior.

Constituída por um corpo de forma piramidal, cuja *base será a face voltada para a cavidade nasal* e o vértice, processo zigomático da maxila, voltado para a lateral.

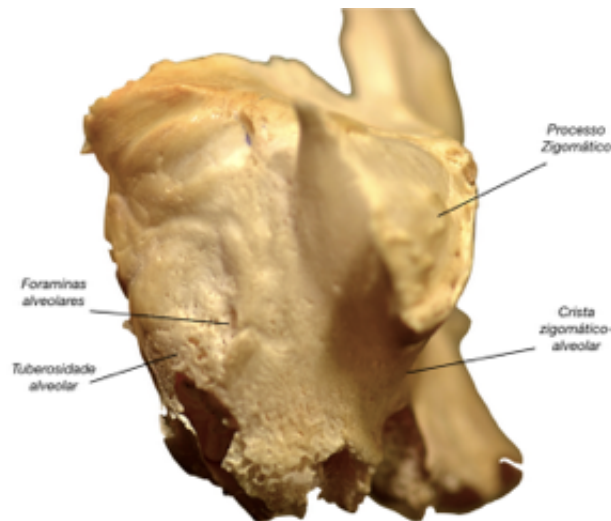
Possui quatro faces:

- anterior ou muscular,
- face superior ou orbital,
- posterior ou infratemporal e a
- base correspondendo à face nasal.

São também em número de quatro os processos:

- Processo zigomático,

- Processo frontal,
- Processo alveolar e
- Processo palatino- se, o qual destaca-se da face medial em direção à linha média horizontalmente e ajuda a formar o palato duro juntamente com o processo palatino da outra maxila e as duas lâminas horizontais dos ossos palatinos.

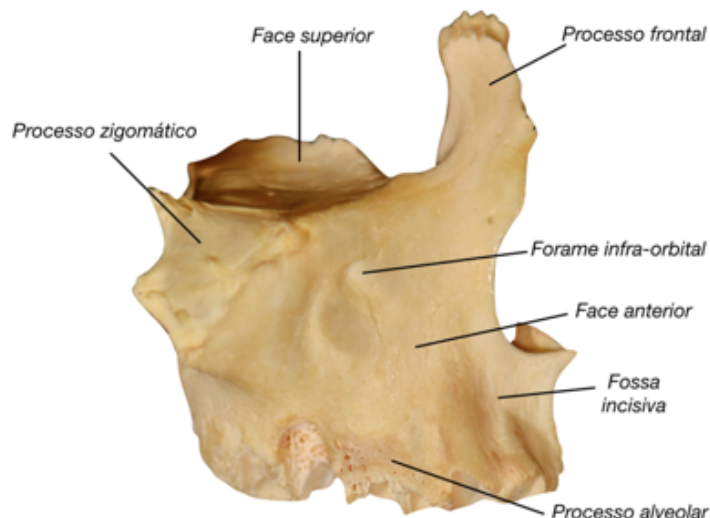


Vista Posterior

Seio maxilar (as raízes de alguns dentes podem se relacionar com o mesmo).

- Crista zigomático-alveolar (desce verticalmente do processo zigomático até o processo alveolar) separa a face anterior da face posterior do corpo da maxila.

Face anterior:

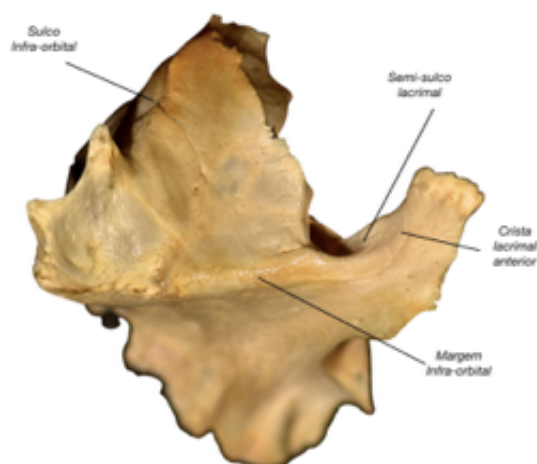


Vista ântero-lateral da maxila direita

- Forame infraorbital.
- Rebordo infraorbital (sua porção medial é formada pela maxila).
- Eminência canina.
- Fossa canina (fossa localizada lateralmente a eminência canina).
- Fossa incisiva (fossa acima dos dentes incisivos).

Face orbital:

- De forma triangular, no meio da borda posterior tem-se um sulco que continua para diante como um canal e abre-se na face anterior em um orifício todos com o mesmo nome: infraorbital por onde passam vasos e nervos infraorbitais.



Vista superior

Face posterior:

- Tuberosidade da maxila, nela encontram-se pequenos orifícios, as *foraminas alveolares*, por onde passam vasos e nervos alveolares superiores posteriores, que levam inervação e vascularização para os dentes superiores posteriores.

Face nasal:

- Hiato do seio maxilar



- O sulco pterigopaltino, que articulado com o sulco do mesmo nome no osso palatino forma o canal pterigopalatino, que se abre na cavidade bucal formando o forame palatino maior e menor.

Processo frontal:

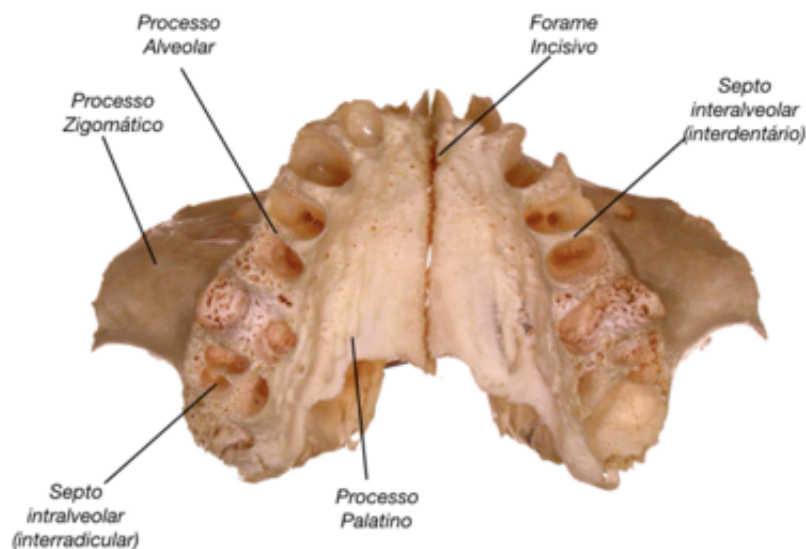
- Semi sulco lacrimal que juntamente com o semi sulco lacrimal do osso lacrimal corresponde à entrada do canal nasopalatino.
- Pela face nasal este processo é limitado inferiormente pela crista conchal inferior.

Processo palatino:

- Forame incisivo (na face superior deste processo um orifício distinto de cada lado da crista nasal que sano as aberturas superiores do canal incisivo que se unem para abrir na face inferior em um único orifício, por onde irão passar vasos e nervos nasopalatinos).
- Pela face superior a extremidade medial do processo palatino, eleva-se na linha média e com a maxila oposta formam a crista nasal que se estende posteriorment sobre a borda medial da lâmina horizontal do osso palatino até a espinha nasal posterior, e para diante, onde após

os orifícios incisivos passa a se chamar crista incisiva se estendendo até a espinha nasal anterior. Sobre estas cristas articula-se o osso *vômer*.

- Incisura nasal da maxila (delimita inferiormente a abertura piriforme).



Processo alveolar:

- Formado por duas lâminas ósseas, uma lateral e outra medial; ligadas por septos transversais às mesmas.
 - Septo interalveolar ou interdentário – separam alvéolos entre dentes diferentes.
 - Septo intraalveolar ou interradicular – separam as raízes do mesmo dente (multirradicular).