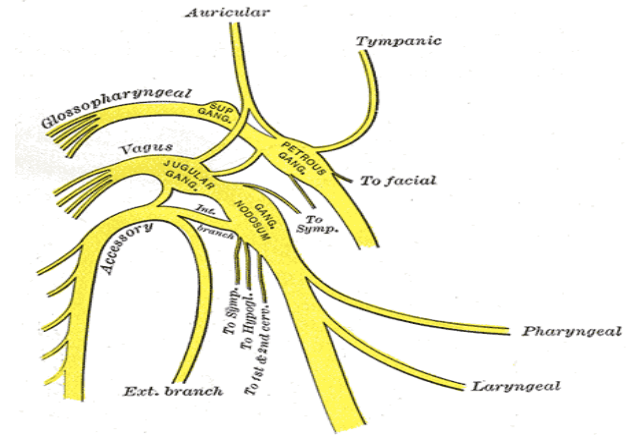
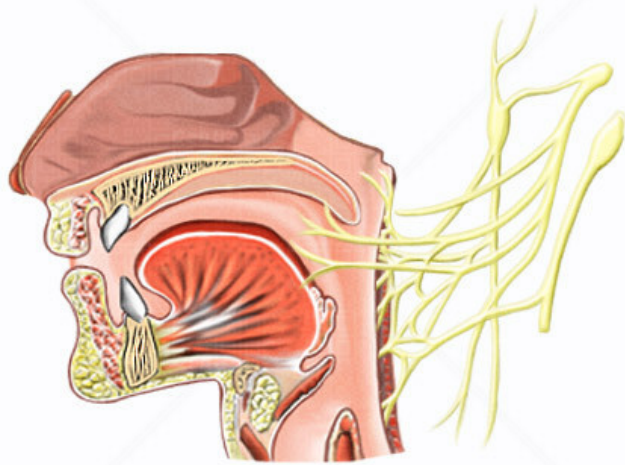
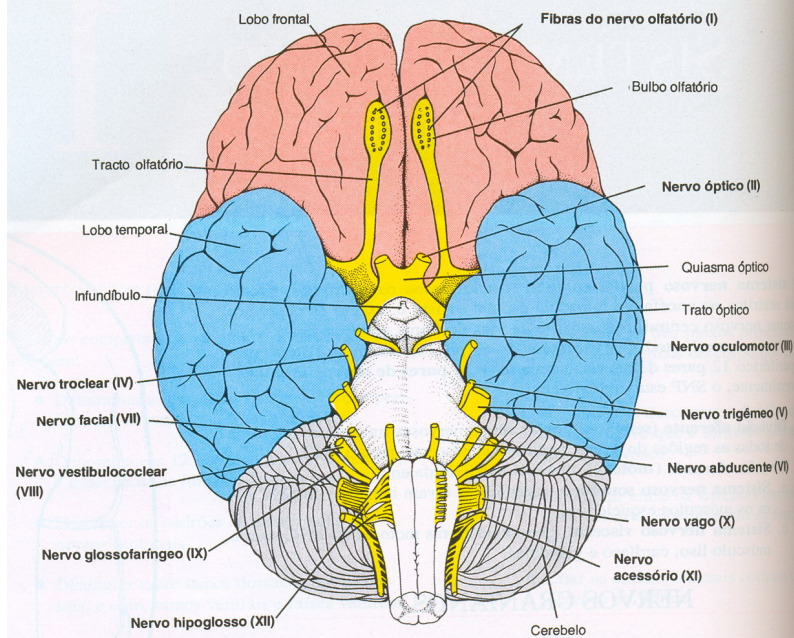


Nervo Glossofaríngeo



Nervo Glossofaríngeo

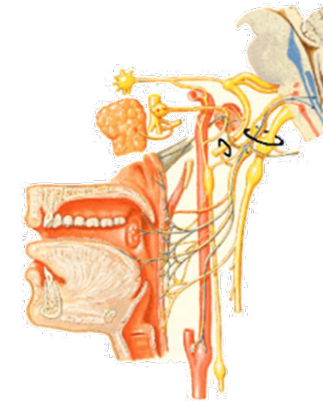
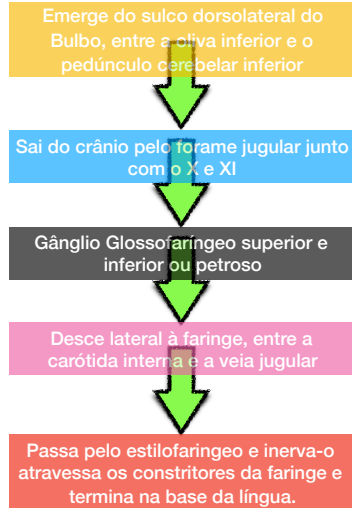
- Tipo de nervo: Misto
- Língua e faringe
- Sensibilidade:
 - do terço posterior da língua
 - de receptores sensíveis às mudanças dos níveis de oxigênio e gás carbônico no sangue e da pressão sanguínea (localizado na carótida)
- Movimentação dos músculos envolvidos na deglutição



IX – Nervo Glossofaríngeo

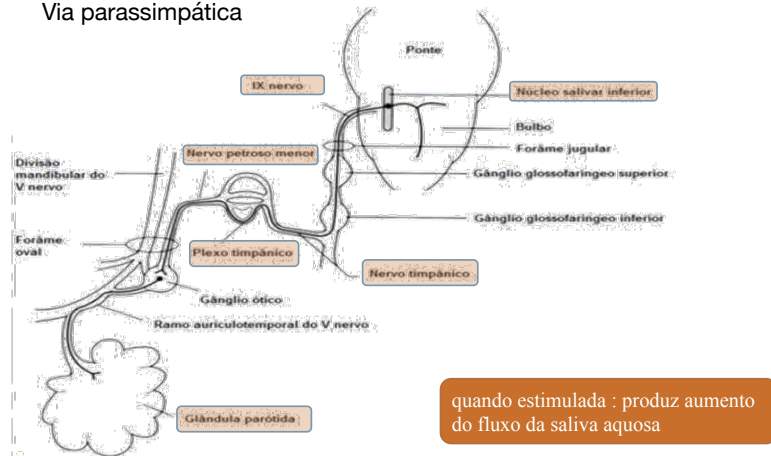
- Distribui-se para a língua e faringe.
- Inervação:
 - Gustação do 1/3 posterior da língua
 - Sensorial da faringe, da área da amígdala, da superfície interna da membrana timpânica e a pele do ouvido externo
 - Aferentes viscerais do corpo carotídeo e do seio carotídeo.
 - Motora - músculo estilofaríngeo
- Parassimpático - a glândula parótida.

Glossofaríngeo - Anatomia



Nervo Glossofaríngeo

Via parassimpática



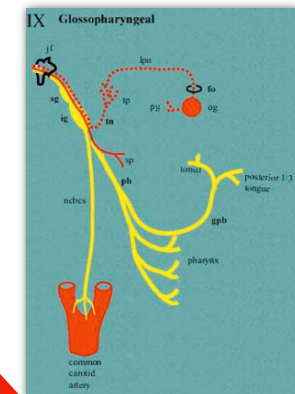
Nervo Glossofaríngeo

Vias pressorreceptoras e quimiorreceptoras

Função: levar impulsos dos quimiorreceptores do corpo carotídeo e dos barorreceptores do seio carotídeo para o núcleo do tracto solitário.

Ramo carotídeo

reflexo da frequência cardíaca
Pressão arterial
respiração



Nervo Glossofaríngeo

Membrana timpânica
Canal auditivo
Região mastóide

Nervo timpânico de Jacobson

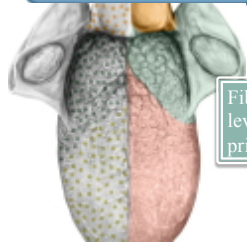
Núcleo ventral
pósteromedial do
tálamo

Faringe
Amígdala
1/3 posterior da língua

Ramos faríngeo, tonsilar e lingual

Fibras aferentes viscerais especiais
levam sensações gustativas,
principalmente o azedo e amargo

Núcleo do tracto
solitário (parte
superior)



Nervo Glossofaríngeo

Via motora

Córtex motor
primário

Núcleo
Ambíguo

Nervo IX

Músculo
EstiloFaríngeo

Elevação da faringe durante a deglutição.

