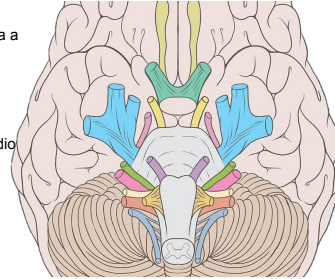


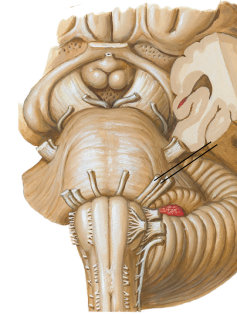
## Nervo Facial

## Nervo Facial

- VII par craniano
- Misto – predomínio motor (principal nervo motor para a face)
- Raízes
  - Motora – nervo facial
  - Sensitiva – nervo intermédio



## Nervo Facial

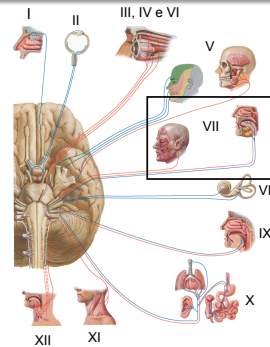


## Componentes Funcionais

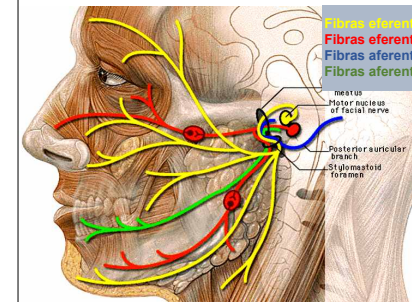
- **Fibras motoras (eferentes):**
  - SN somático - mm. expressão facial, ventre posterior do m. digástrico, m. estilo-hióideo, e m. estapêdio
  - SN visceral (SNA parassimpático) – glândula lacrimal e glândulas salivares sublingual e submandibular
- **Fibras sensitivas (aférentes):**
  - SNS – sensibilidade geral - pele da orelha, mucosa dos cóanos
  - SN visceral – sensibilidade especial - 2/3 anteriores da língua (gustação)

## Nervo Facial

Fibras motoras  
Fibras sensitivas

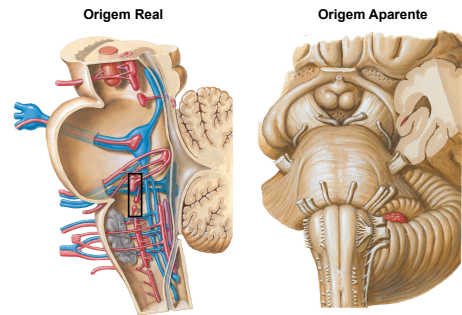


## Nervo Facial



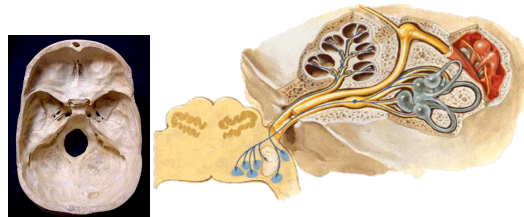
Fibras eferentes - SNS  
Fibras eferentes - SNV (SNA)  
Fibras aferentes - SNS (Geral)  
Fibras aferentes - SNV (Especial)

## Nervo Facial



## Nervo Facial - Trajeto

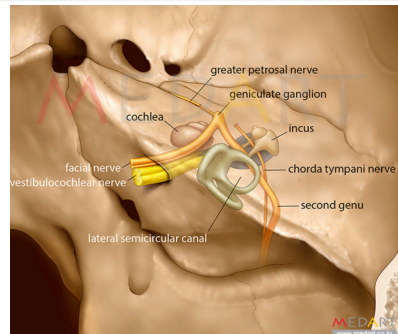
- Penetra no meato acústico interno
- Atinge o canal facial (onde está seu gânglio sensitivo – gânglio geniculado – primeiro joelho)
- Deixa o crânio pelo forame estilomastóideo



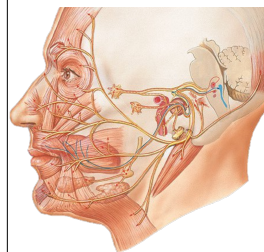
## Nervo Facial - Trajeto



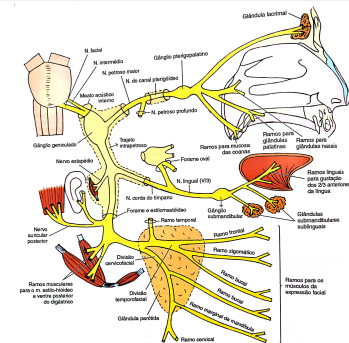
## Nervo Facial - Trajeto



## Nervo Facial - Trajeto

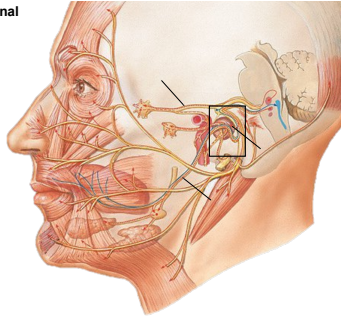


## Nervo Facial

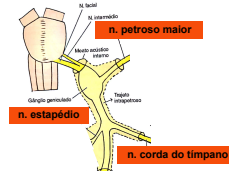


## Nervo Facial

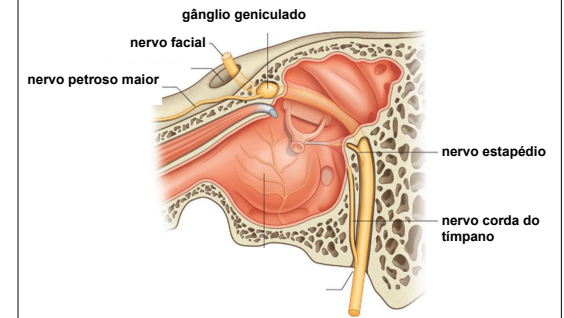
- Ramos originados no canal facial:
- n. petroso maior
- n. estapédio
- n. corda do tímpano



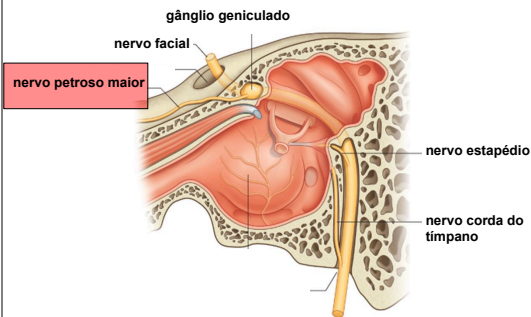
## Nervo Facial



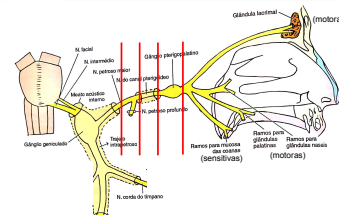
## Nervo Facial



## Nervo Petroso Maior

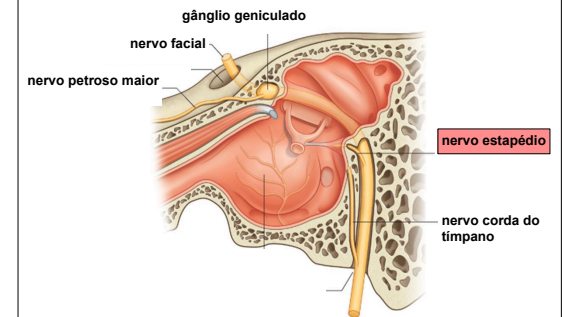


## Nervo Petroso Maior

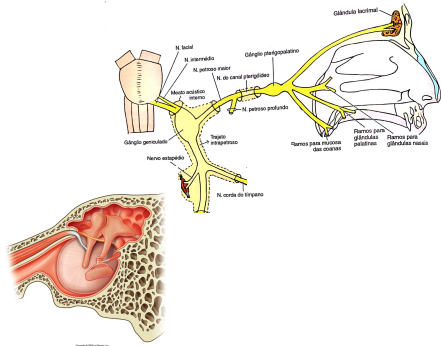


Destaca-se do ganglio geniculado  
 Deixa o crânio pelo hiato do n. petroso maior  
 Une-se ao n. petroso profundo formando o n. do canal pterigóideo  
 Penetra no canal pterigóideo e atinge a fossa pterigopalatina (ganglio pterigopalatino)  
 Inerva glândulas lacrimais, nasais e salivares menores do palato e a mucosa dos cóanos

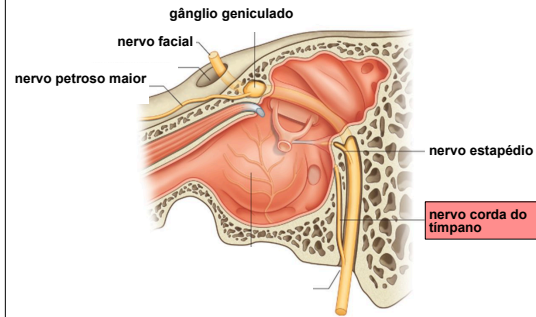
## Nervo Estapédio



## Nervo Estapédio

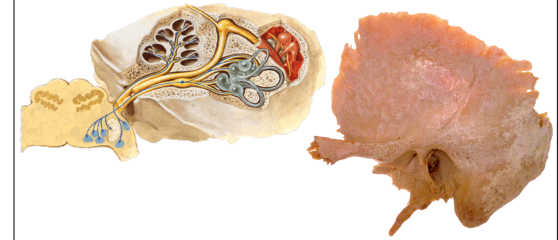


## Nervo Corda do Tímpano

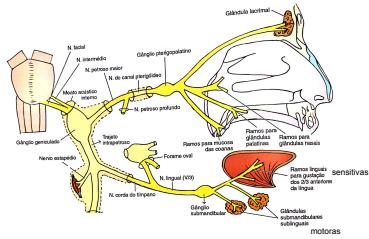


## Nervo Corda do Tímpano

- Penetra na cavidade timpânica
- Deixa o crânio pela fissura petrotimpânica
- Alcança a fossa infratemporal

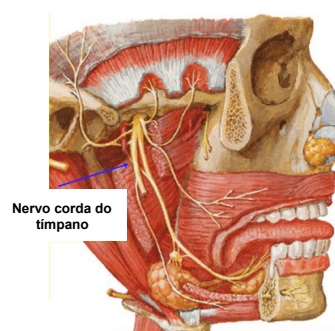


## Nervo Corda do Tímpano

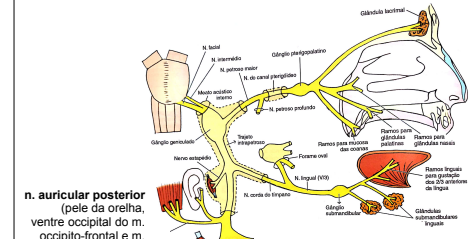


Une-se ao nervo lingual (V3)  
 Faz sinapse no gânglio submandibular  
 Inerva: 2/3 anteriores da língua (fibras aferentes especiais – gustação)  
 glândulas submandibulares, sublinguais e linguais

## Nervo Corda do Tímpano



## Ramos Musculares

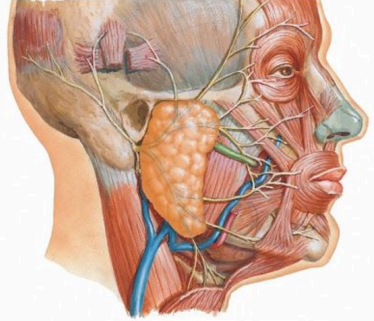


n. auricular posterior  
 (pele da orelha,  
 ventre occipital do m.  
 occipito-frontal e m.  
 auricular posterior)

ramos para o  
 m. estilo-hióideo e ventre posterior  
 do m. digástrico

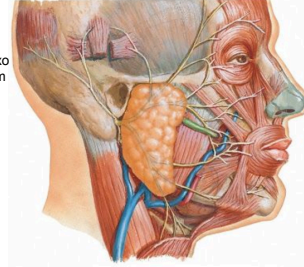


## Ramos Musculares



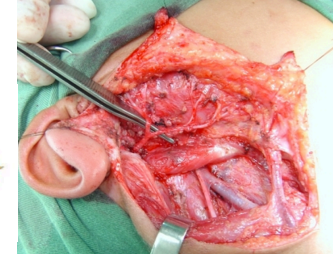
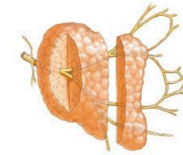
## Ramos Musculares

- No interior da glândula parótida forma:
- Divisão temporofacial
- Divisão cervicofacial
- Os ramos das divisões se anastomosam e formam o plexo pterigóideo, de onde se originam os ramos terminais

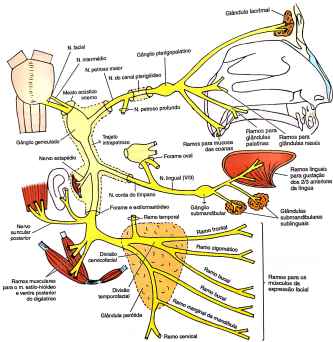


## Nervo Facial

- Nervo facial:
- Divisão temporofacial
- Divisão cervicofacial
- Ramos terminais

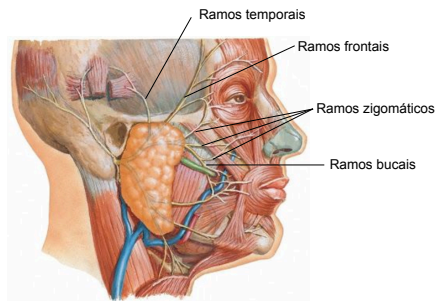


## Ramos Musculares



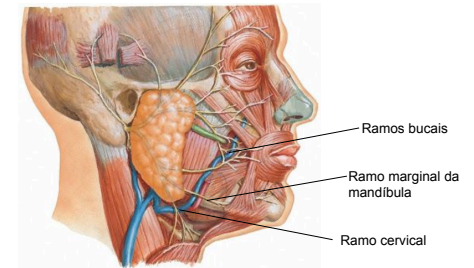
## Nervo Facial

- Divisão temporofacial



## Nervo Facial

- Divisão cervicofacial



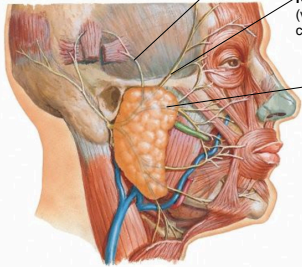
## Nervo Facial

- Ramos terminais

**Ramos temporais**  
(auriculares anterior e superior)

**Ramos frontais**  
(ventre frontal do occipitofrontal e corrugador do supercílio)

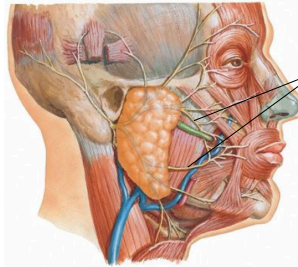
**Ramos zigomáticos**  
(orbicular do olho, zigomáticos maior e menor, próceros e nasal)



## Nervo Facial

- Ramos terminais

**Ramo bucais**  
(bucinator, orbicular da boca, risório, levantador do lábio superior, levantador do lábio superior e da asa do nariz e levantador do ângulo da boca)

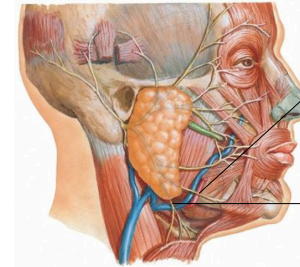


## Nervo Facial

- Ramos terminais

**Ramo marginal da mandíbula**  
(mentual, abaixador do lábio inferior, abaixador do ângulo da boca)

**Ramo cervical**  
(m. platísmo)



## Nervo Facial

